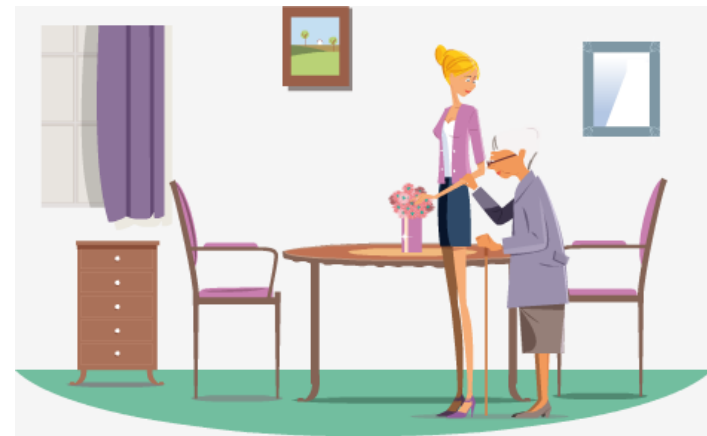


ECOLE INDUSTRIELLE ET COMMERCIALE DE COURCELLES

Enseignement de promotion sociale

Aide familial(e)



Place Roosevelt 2
6180 Courcelles

Tél : 071/46.63.50

eicourcelles@gmail.com

www.eicourcelles.be



RENSEIGNEMENTS ET INSCRIPTIONS

Profil professionnel

Le rôle de l'aide familial(e) est de permettre le maintien à domicile des personnes âgées, malades ou handicapées. Il/elle contribue à leur bien être quotidien et est amené à assurer différentes tâches.

L'aide familial(e) apporte son aide pour les déplacements à l'extérieur, les courses, pour la préparation des repas, pour l'entretien de l'habitat et du linge, ...

L'aide familial(e) assure des tâches liées à l'hygiène, à la santé, au confort et à la sécurité de la personne.

L'aide familial(e) assure également un rôle éducatif, d'aide relationnelle et sociale.

L'aide familial(e) s'intègre dans une équipe de service et exerce sa fonction en étroite collaboration avec les travailleurs sociaux.

Conditions d'admission

Etre en possession du certificat de l'enseignement secondaire du second degré (4ème année réussie) ou présenter l'épreuve d'admission.

Durée de la formation

La formation est organisée sur une durée de un an et demi.

Titre délivré

Certificat de qualification d'aide-familial (correspondant au certificat de qualification de 6ème professionnelle « aide familial » de l'enseignement secondaire de plein exercice).
Remarque : ce certificat peut être complété par un complément formation générale en vue de l'obtention du CESS (une année supplémentaire minimum)

Documents à fournir lors de l'inscription **INSCRIPTIONS LE 1er JUIN**

- carte d'identité
- copie du(des) titre(s) (diplôme, attestation) nécessaire à l'admission
- pour les demandeurs d'emploi, une attestation du FOREM pour l'exonération du droit d'inscription;
- pour les bénéficiaire du revenu d'intégration, une attestation du CPAS pour l'exonération du droit d'inscription.

Droit d'inscription

Le droit d'inscription pour les cours de promotion sociale est fonction du nombre d'heures de formation suivies, il varie de 28,30 à 210 euros par année scolaire.

CONTENU DE LA FORMATION MODALITES DE CAPITALISATION DES UNITES D'ENSEIGNEMENT

